

«СОГЛАСОВАНО»  
Начальник управления образования  
Администрации города Иванова  
Н.В. Виткина  
« 26 » 2024 г.



«УТВЕРЖДАЮ»  
Заведующий МБДОУ  
«Детский сад № 63»  
В.И. Киселева  
2024 г.



«СОГЛАСОВАНО»  
Начальник Центра дорожного и  
технического надзора, пропаганды  
безопасности дорожного движения  
ГИБДД УМВД России по  
Ивановской области  
А.С. Кубасов  
« 26 » 2024 г.

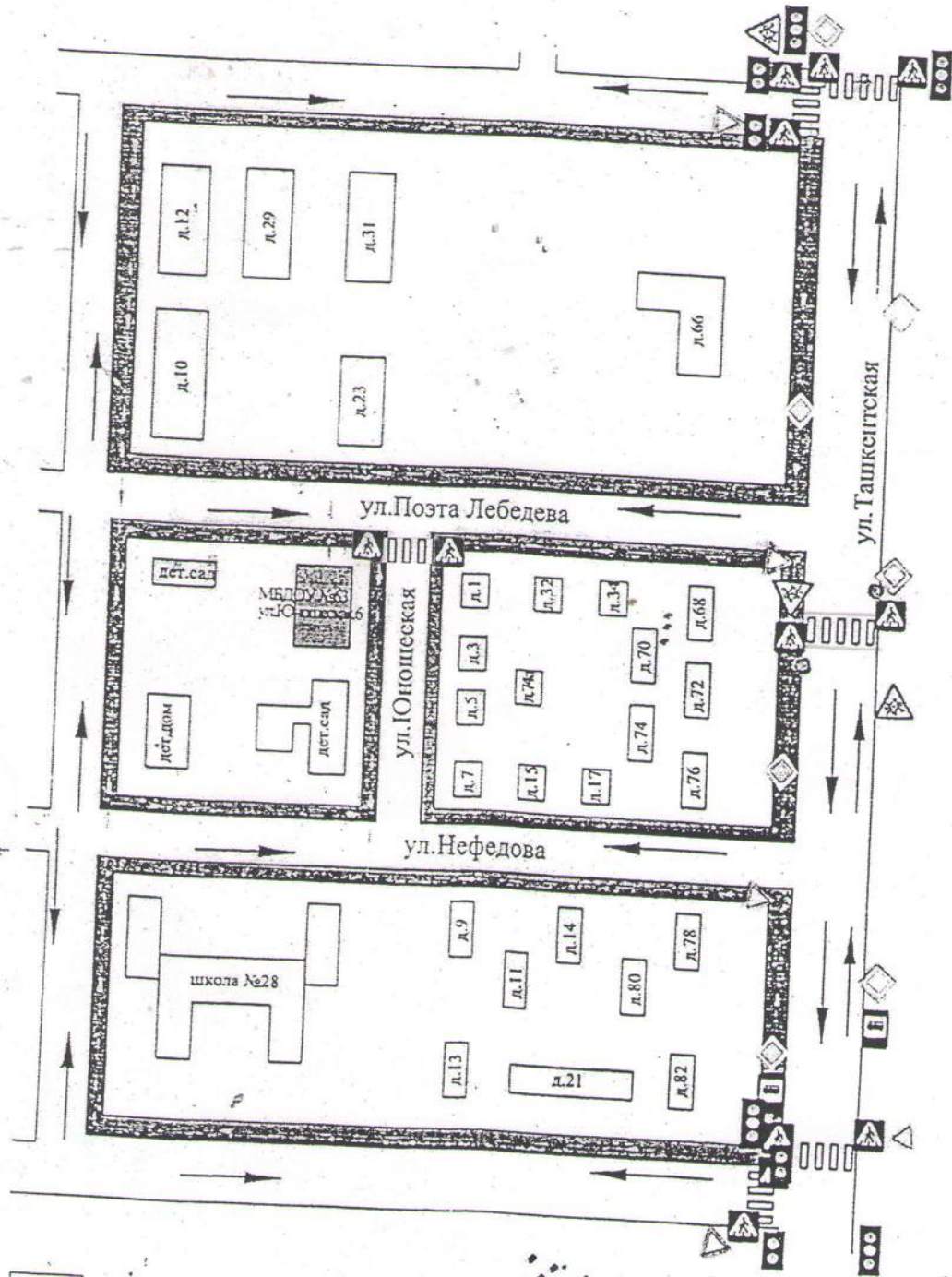







**ПАСПОРТ**  
**дорожной безопасности**  
**муниципального бюджетного дошкольного образовательного**  
**учреждения «Детский сад № 63»**

### Общие сведения

Наименование учреждения	муниципальное бюджетное дошкольное образовательное учреждение «Детский сад № 63»
Тип ОУ	дошкольное образовательное учреждение
Юридический адрес ОУ	153022, г. Иваново, ул. Юношеская, д.6
Фактический адрес ОУ	153022, г. Иваново, ул. Юношеская, д.6
Руководители ОУ:	заведующий Киселева Вера Евгеньевна тел.: 23-09-35
Ответственные работники муниципального органа образования	начальник дошкольного отдела управления образования Администрации города Иванова Солдатов И.Л., 30- 41-27
Ответственные от Госавтоинспекции	инспектор по пропаганде ЦНПБДД ГИБДД УМВД Медведев Д.В., 48-16-64
Ответственные работники за мероприятия по профилактике ДДТТ	Воспитатель Глебова Г.В. (на основании приказа от 12.03.2020 № 58) тел.: 23-09-35
Руководитель или ответственный работник дорожно-эксплуатационной организации, осуществляющей содержание УДС	начальник управления благоустройства Администрации города Иванова, 32- 80 - 83
Количество воспитанников	84 человека
Наличие уголка по БДД	Да в возрастных группах и фойе 1 этажа здания учреждения
Наличие класса по БДД	Нет
Наличие автогородка (площадки) по БДД	Нет
Время работы ОУ	ежедневно с 07.00 до 19.00, выходные дни: суббота, воскресенье
Телефоны оперативных служб	МЧС – 01 Полиция - 02 Скорая помощь - 03 ЕДДС – 900099 Дежурный УГИБДД УМВД - 30-44-35, 32-50-38

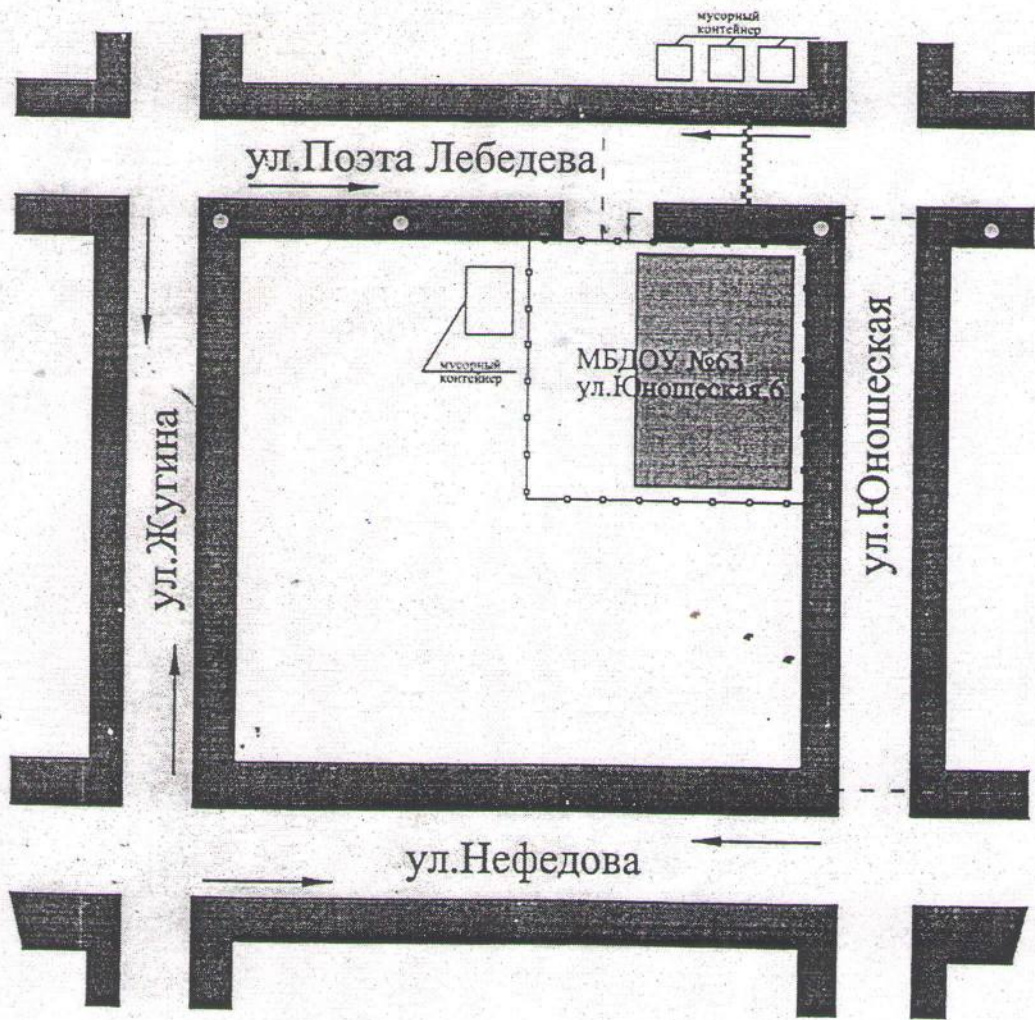
1.  
План-схема района расположения ДОУ,  
пути движения транспортных средств и  
детей



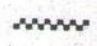





-  -жилая застройка
-  -проезжая часть
-  -тротуар
-  -движение транспортных средств
-  -движение детей(учеников) в (из) образовательное учреждение

2.

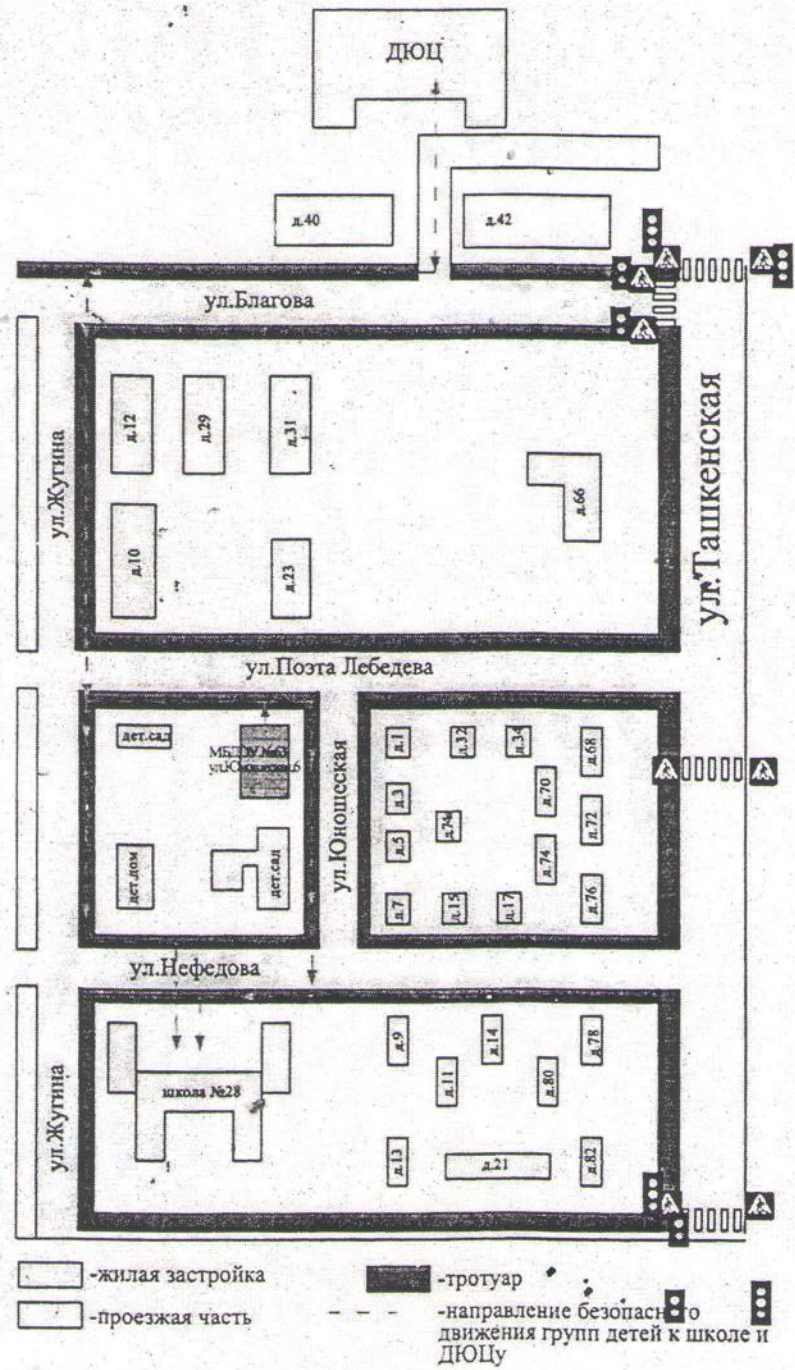
Схема организации дорожного движения в непосредственной близости от образовательного учреждения с размещением соответствующих технических средств, маршруты движения детей и расположение парковочных мест



-  -ограждение детского образовательного учреждения
-  -искусственное освещение
-  -искусственная неровность
-  -направление движения транспортного потока
-  -направление движения детей от остановок маршрутных транспортных средств
-  -направление движения детей от остановок частных транспортных средств

3.

Маршруты движения групп детей от ДООУ к стадиону, парку, библиотеке или к спортивно-оздоровительному комплексу (в случае их нахождения вне территории ДООУ и необходимости проведения обязательных мероприятий, связанных с образовательным процессом)







Пронумеровано и скреплено на 6 лист

Заведующий МБДОУ  
«Детский сад № 63»

*В.Е. Киселева*  
В.Е. Киселева